
사용자 설명서

제품 사양

단일 태그 프린터
인증서 프린터



목차

사용자 설명서	1
1. 제품 소개	3
1.2 주의 사항	3
2. 개요	4
2.1 소개	4
2.2 제품 사양	4
3. 프린터 개요	5
4. 프린터 개봉	6
5. 리본 장착	7
6. 태그 장착	8
6.1 태그 크기 측정	8
6.2 두께 조절	8
6.3 너비 조절	9
7. 프린터 설정	9
8. 프린터 드라이버 설치	10
9. 인쇄 오류	10
9.1 용지 걸림	10
9.2 리본 종료	10
9.3 인쇄 불량	10
10. 프린터 청소	11

1, 제품 소개

당사의 단일 태그 프린터를 선택해 주셔서 감사합니다. 이 열전사 프린터는 안전하고 신뢰성 있으며 경제적인 가격으로 효율적인 인쇄 품질을 제공합니다. 단일 태그 프린터는 독특한 단일 카드 인쇄 기능과 쉬운 조작을 제공합니다. 단일 태그 프린터 분야에서 최고의 선택이 될 것입니다.



경고 및 주의

경고: 반드시 따라야 하며, 인체 상해 및 장비 손상을 방지합니다.

주의: 따라야 할 권장 사항이며, 중요한 정보 및 팁이 포함되어 있습니다.

프린터를 사용하기 전에 다음 내용을 주의 깊게 읽어 주십시오.

1.1 안전 경고



경고: 프린트 헤드는 가열 부품입니다. 인쇄 종이거나 인쇄 직후에는 프린트 헤드 및 주변 부품을 만지지 마십시오.



경고: 정전기에 의해 프린트 헤드가 손상될 수 있으므로, 프린트 헤드 표면 및 커넥터를 만지지 마십시오.



경고: 제조업체 전문 인력이 아닌 사람은 프린터를 분해하지 마십시오. 안전 사고 및 장비 손상의 원인이 됩니다.

1.2 주의

1. 프린터는 평평하고 안정된 책상 위에 설치하십시오.
2. 수원으로부터 멀리하고 직사광선을 피하십시오.
3. 고온, 고습 환경에서는 사용하거나 보관하지 마십시오.
4. 진동과 충격이 있는 곳에 프린터를 두지 마십시오.
5. 프린터 전원 코드는 접지된 콘센트에 연결하십시오.
6. 장시간 사용하지 않을 경우, 프린터 전원을 차단하십시오.
7. 낮은 인쇄 속도 및 인쇄 농도 설정은 프린트 헤드를 보호할 수 있습니다.

2. 개요

2.1 소개

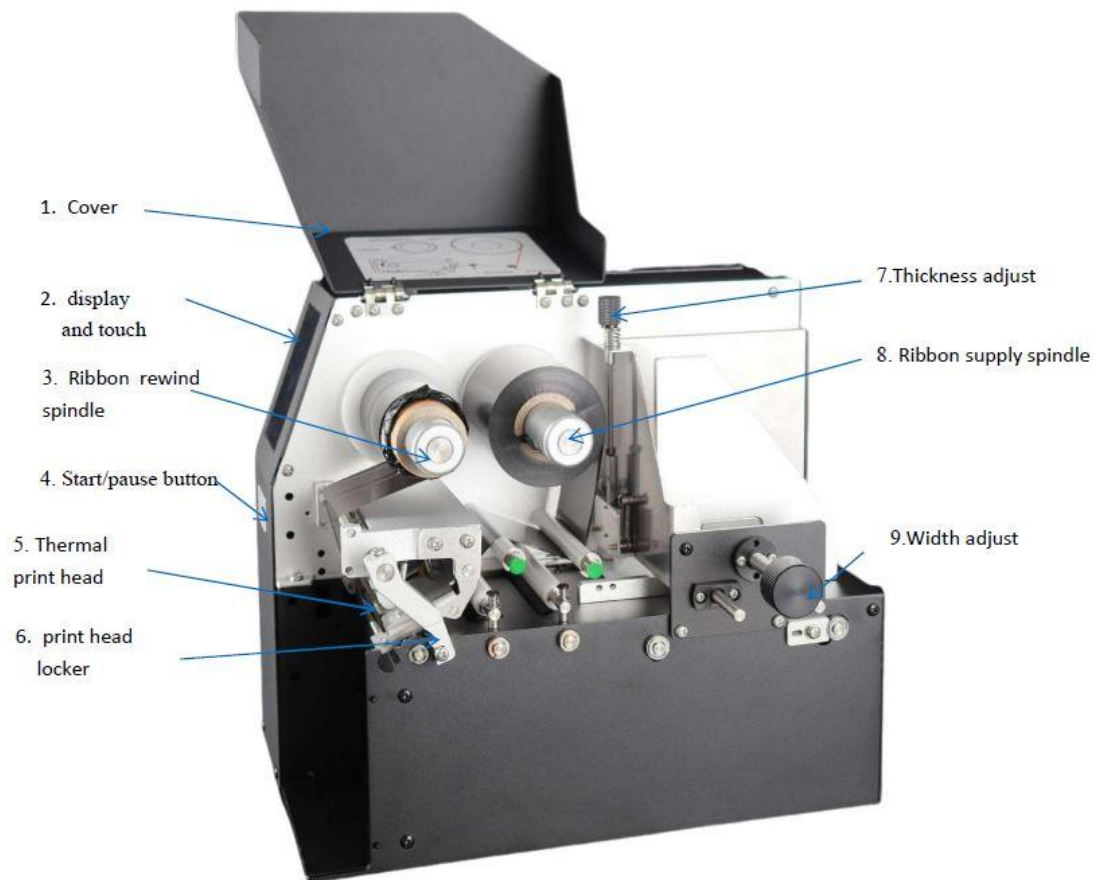
단일 인증서 프린터는 실시간 및 일괄 인쇄 요구를 모두 충족하며, 의류 태그, 제품 보증서, 기차 및 선박 티켓 등 다양한 분야에 널리 사용됩니다. 다양한 크기와 두께의 단일 용지를 인쇄할 수 있으며, 수지 기반, 왁스 기반, 혼합형 외부 탄소 테이프를 지원합니다.

2.2 제품 사양

항목	TP80	TP80W	TP80S
인쇄 방식	열전사 방식		
리본 절약	없음		있음
해상도	300DPI (3인치)	300DPI (4인치)	300DPI (3인치)
인쇄 속도	60~100mm/s	60~100mm/s	60~120mm/s
라벨 폭	30~80mm	50~118mm	30~80mm
라벨 길이	50~200mm		
라벨 두께	0.1mm~0.5mm 조절 가능)		
리본 종류	왁스 기반, 혼합형, 수지 기반		
리본 규격	내경 25.4mm, 길이 300m		
사용자 인터페이스	3.5인치 컬러 LCD 터치스크린 + 버튼 1개		
프린터 크기 (L*W*H)	300*220*260mm	300*255*260mm	300*220*260mm
인터페이스	USB 2.0		

3. 프린터 개요

3. Printer overview



1. 커버
2. 디스플레이 및 터치
3. 리본 되감기 스피들
4. 시작/일시정지 버튼
5. 열전사 프린트 헤드
6. 프린트 헤드 고정 장치
7. 두께 조절 장치
8. 리본 공급 스피들
9. 너비 조절 장치

4. 프린터 개봉

1. 프린터 포장 박스 외관에 눌림, 손상, 습기 자국 등이 있는지 확인하십시오. 이상이 있을 경우 제조사나 물류사에 문의하십시오.
2. 박스를 열고 구성품 누락이나 손상 여부를 확인하십시오. 문제가 있다면 대리점이나 제조사에 문의하십시오.
3. **전원 연결:** 220VAC 전원 케이블을 그림과 같이 연결하고, 콘센트는 반드시 접지되어야 합니다.
4. **USB 연결:** USB 케이블의 한쪽은 프린터에, 다른 한쪽은 컴퓨터에 연결합니다.



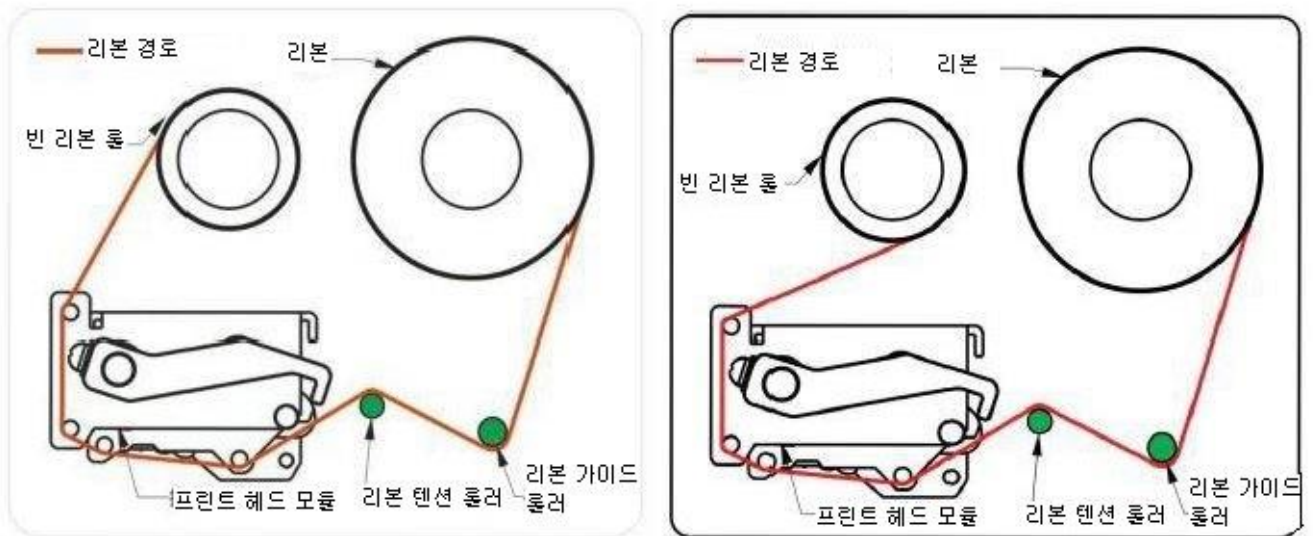
주의사항

- 전원 코드나 USB 케이블을 뽑을 때는 프린터 본체를 잡고 당기십시오.
- 과열된 장비 근처에 전원 코드나 프린터를 두지 마십시오.
- 장기간 미사용 시, 프린터 전원을 차단하십시오.
- 전원 코드의 콘센트는 반드시 접지되어야 합니다.

5. 리본 장착

1. 프린터 오른쪽 커버를 엽니다.
2. 프린트 헤드 개방 레버를 눌러 프린트 헤드를 엽니다.
3. 리본 되감기 스피들을 리본 코어에 장착합니다.
4. 리본을 공급 스피들에 설치합니다.
5. 리본을 가이드 스피들, 장력 스피들, 프린트 헤드와 플래튼 사이 공간을 통과시킵니다.
6. 리본을 되감기 스피들에 3~5회 감아서 팽팽하게 만듭니다.
7. 프린트 헤드를 닫고, 고정 장치가 제대로 잠겼는지 확인합니다.

주의: TP80 시리즈 프린터는 리본 장착 방식이 2가지입니다. 프린터 커버의 다이어그램을 참고하십시오.



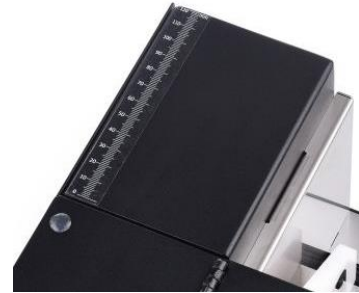
경고: 리본 경로에 따라 올바르게 장착하지 않으면 프린터 고장이 발생합니다.

주의: 단일 태그 프린터는 외부 리본 전용입니다.

6. 태그 장착

6.1 태그 크기 측정

기계 상단의 눈금에 태그를 올려 너비와 길이를 측정하고,
컴퓨터 소프트웨어에서 라벨 편집 시 사용합니다.
(옆으로 배치)



6.2 두께 조절

1. 인증서 두께가 0.1~0.5mm 범위 내인지 확인합니다.
2. 시계 반대 방향으로 돌리면 간격이 넓어지고, 시계 방향은 좁아집니다.
3. 종이 한 장이 적당한 저항으로 통과하고, 두 장은 통과하지 않도록 조절합니다.

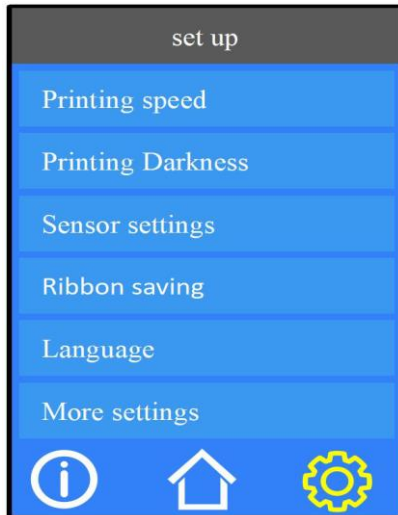


6.3 너비 조절

너비 조절 손잡이를 적절히 조정하고, 태그를 넣은 뒤 두께 조절 손잡이를 다시 종이에 맞춰 돌립니다.



7. 프린터 설정



- 인쇄 속도 설정: 60~100 조절 가능
- 인쇄 농도 설정
- 센서 상태 확인
- 리본 절약 기능 설정
- 표시 언어 설정
- 기타 설정

8. 인쇄 드라이버 설치법

<단일 태그 프린터 드라이버서 설치법. PDF> 를 참고하십시오

9. 인쇄 오류

9.1 용지 걸림

- 프린팅 내부 이물질 확인
- 두께 조절 손잡이 확인: 너무 크거나 작게 설정하면 분리가 원활하지 않을 수 있음
- 태그가 끼어 있는지 확인
- 프린터 화면에서 센서 상태 확인

9.2 리본 종료

- 리본이 거의 다 되었음을 감지하면 새 리본으로 교체하십시오.

9.3 인쇄 불량

- 프린트 헤드 및 인쇄 롤러를 청소하십시오.
- 프린트 헤드 압력 조정
- 인쇄 농도 조정

10. 프린터 청소

프린트 품질을 유지하고 프린트 헤드 수명을 연장하기 위해 정기적인 간단한 유지관리를 수행하십시오.

청소 도구:

- 알코올 솜
- 먼지 없는 천
- 에어건 또는 진공 청소기
- 95% 알코올

청소 절차:

프린트 헤드 청소

1. 전원 차단
2. 프린트 헤드 개방 및 리본 제거
3. 알코올 솜으로 프린트 헤드 닦기

고무 롤러 청소

1. 전원 차단
2. 프린트 헤드 개방 및 리본 제거
3. 알코올 묻힌 천으로 롤러 닦기
4. 롤러를 회전시키며 청소

내부 청소

에어건 또는 진공청소기로 먼지 및 종이 찌꺼기 제거



주의사항:

- 청소 중 반드시 전원을 꺼야 합니다.
- 프린트 헤드 표면을 손이나 금속으로 만지지 마십시오.
- 물이나 휘발유 등으로 청소하지 마십시오.



경고:

이 설명서의 내용은 사전 동의 없이 변경될 수 없습니다.

당사는 기술, 부품, 소프트웨어 및 하드웨어를 업데이트할 권리를 보유합니다.

제품 관련 추가 정보가 필요하시면 대리점 또는 제조사에 문의하십시오.

이 매뉴얼의 어떠한 부분도 허가 없이 복제, 전송할 수 없습니다.