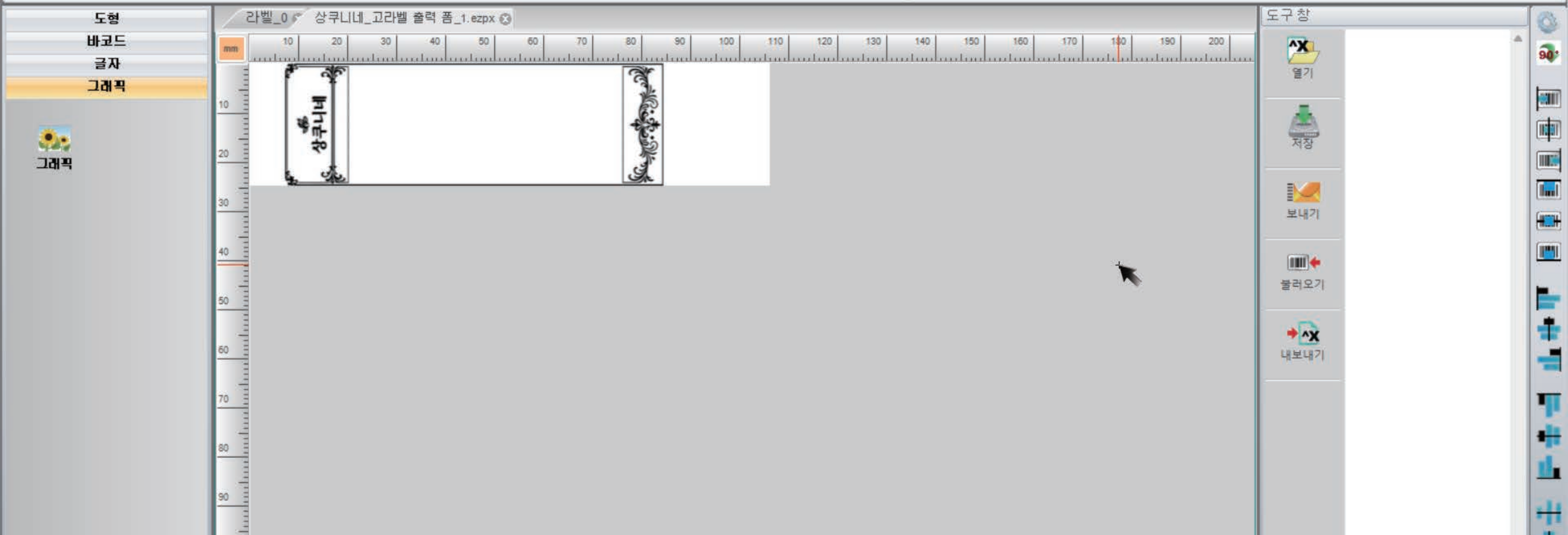


사용설명서

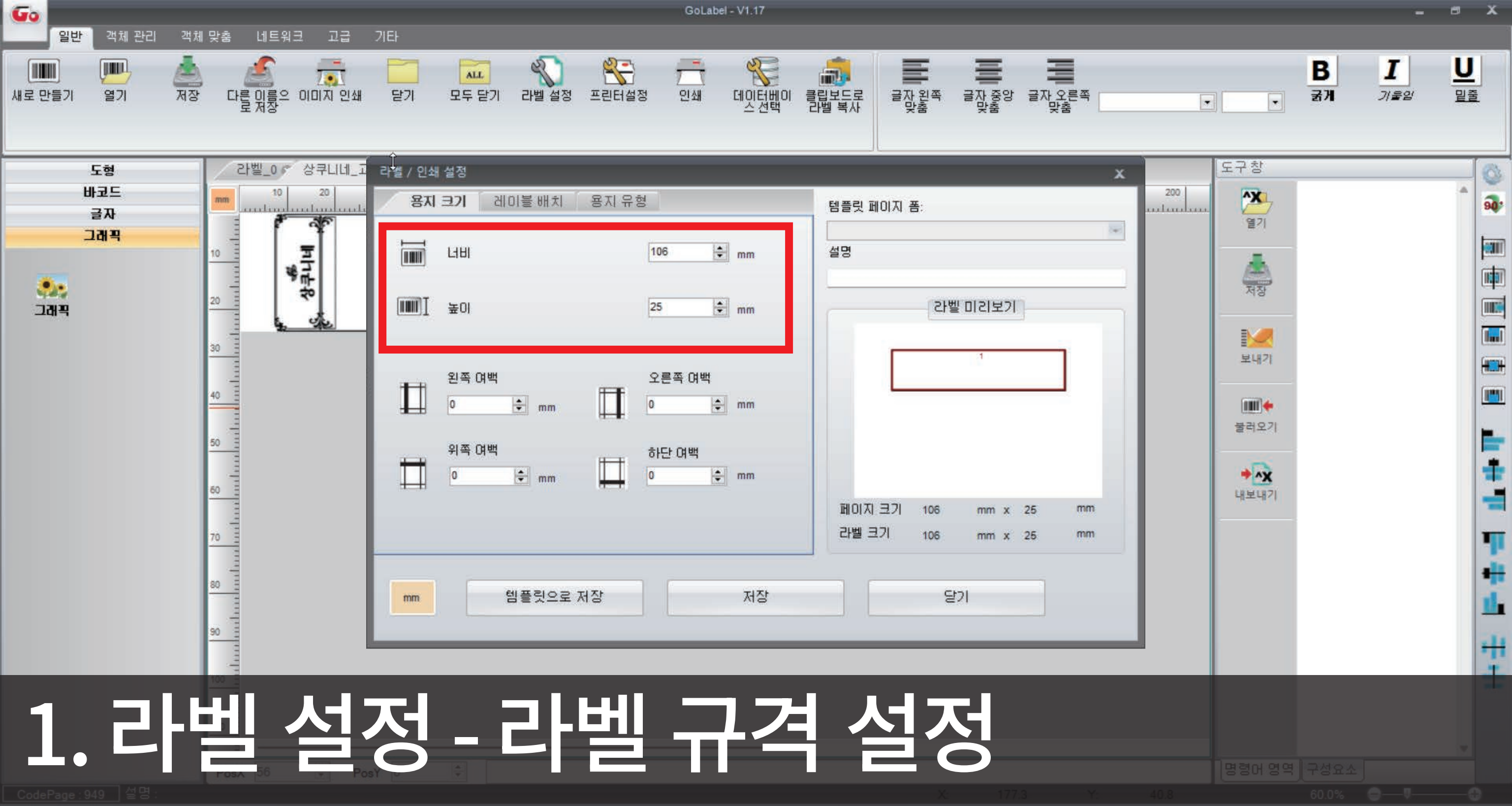
GODEX G500U 식물네임택 패키지



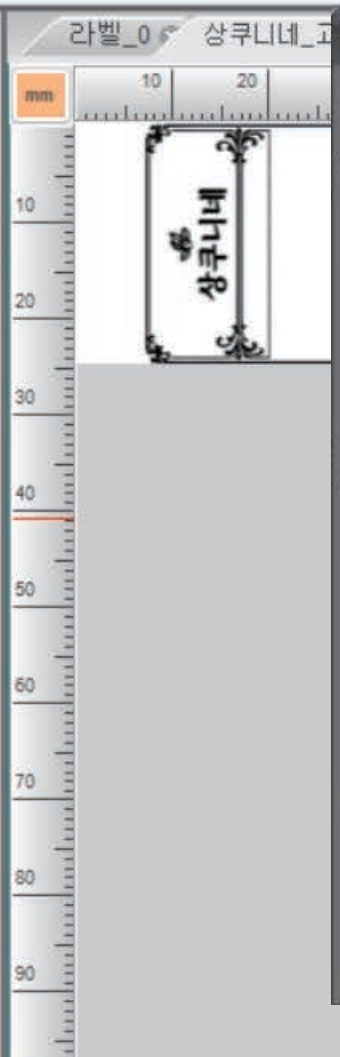
GODEX G500U (203dpi)



1. 라벨 설정



1. 라벨 설정 - 라벨 규격 설정



라벨 / 인쇄 설정

용지 크기 레이블 배치 용지 유형

다중 라벨 모드
 전체 라벨 모드

인쇄 명령 위에서 아래로

행 1

수평 간격/높이 0 mm

세로 1

세로 간격 0 mm

라벨 모양

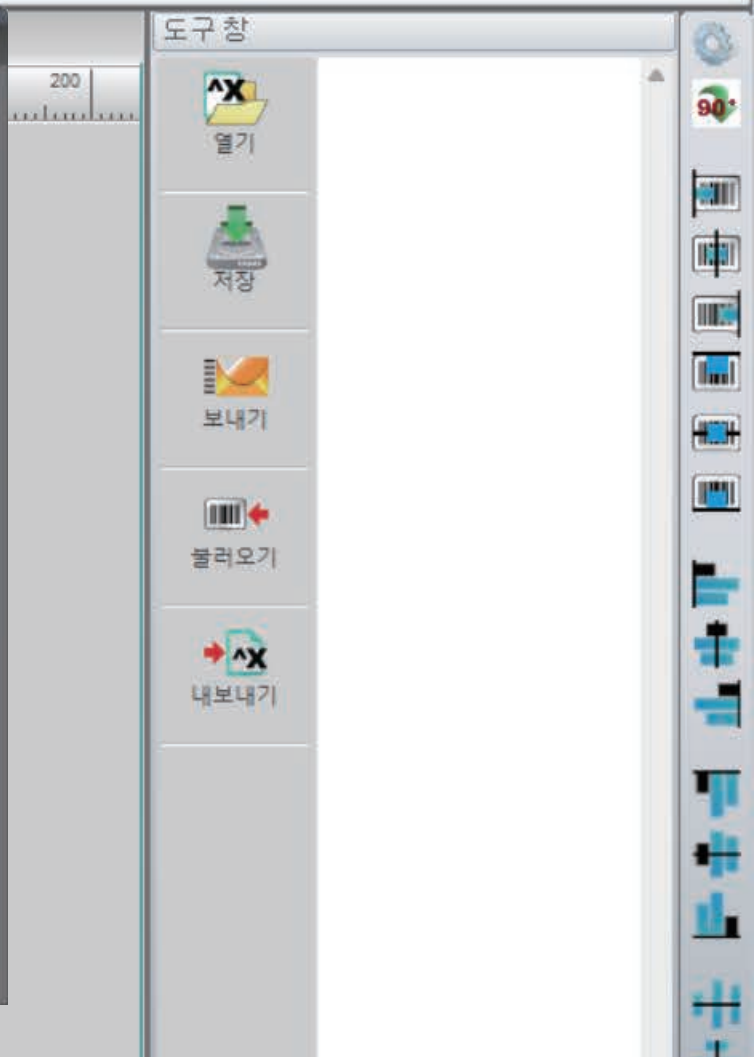
템플릿 페이지 품: [선택]

설명

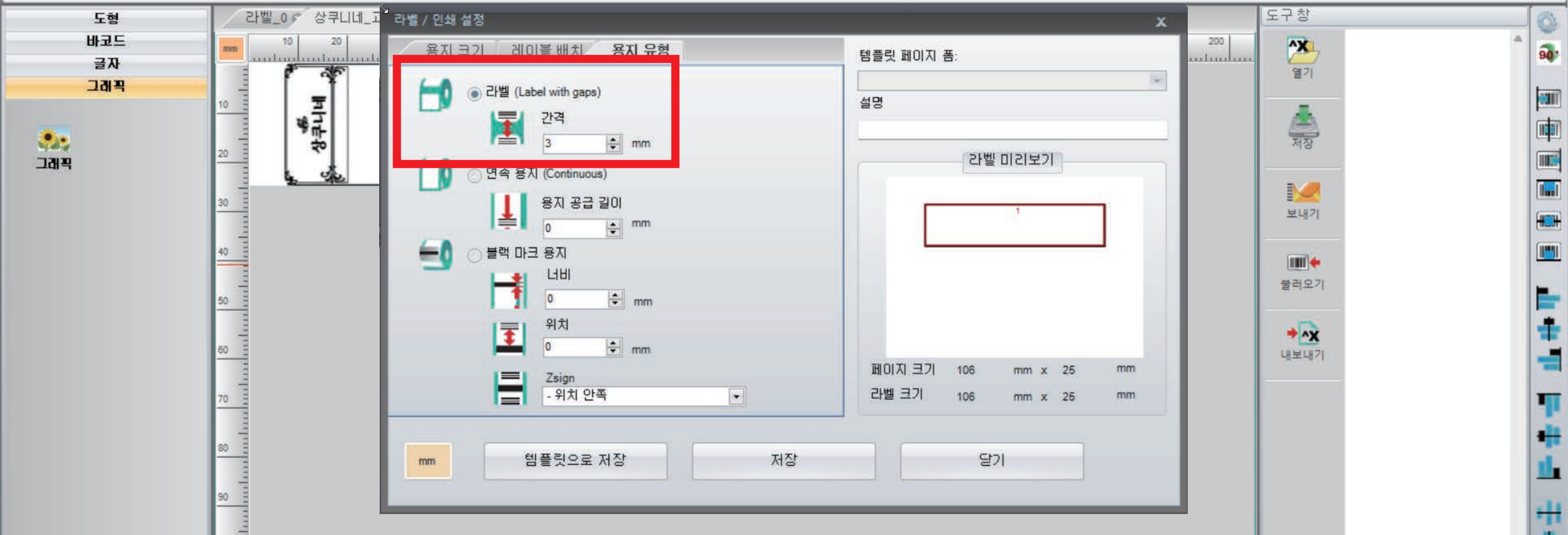
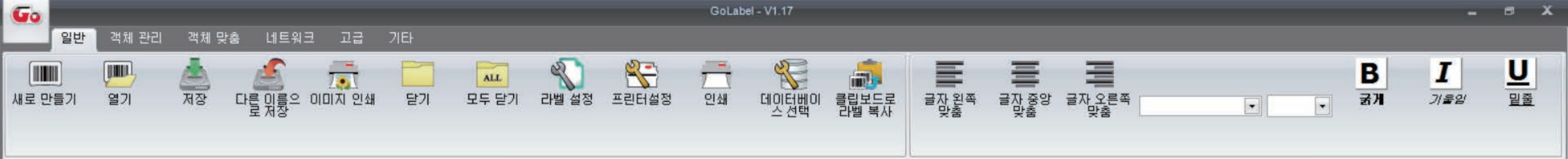
라벨 미리보기

페이지 크기 106 mm x 25 mm
라벨 크기 106 mm x 25 mm

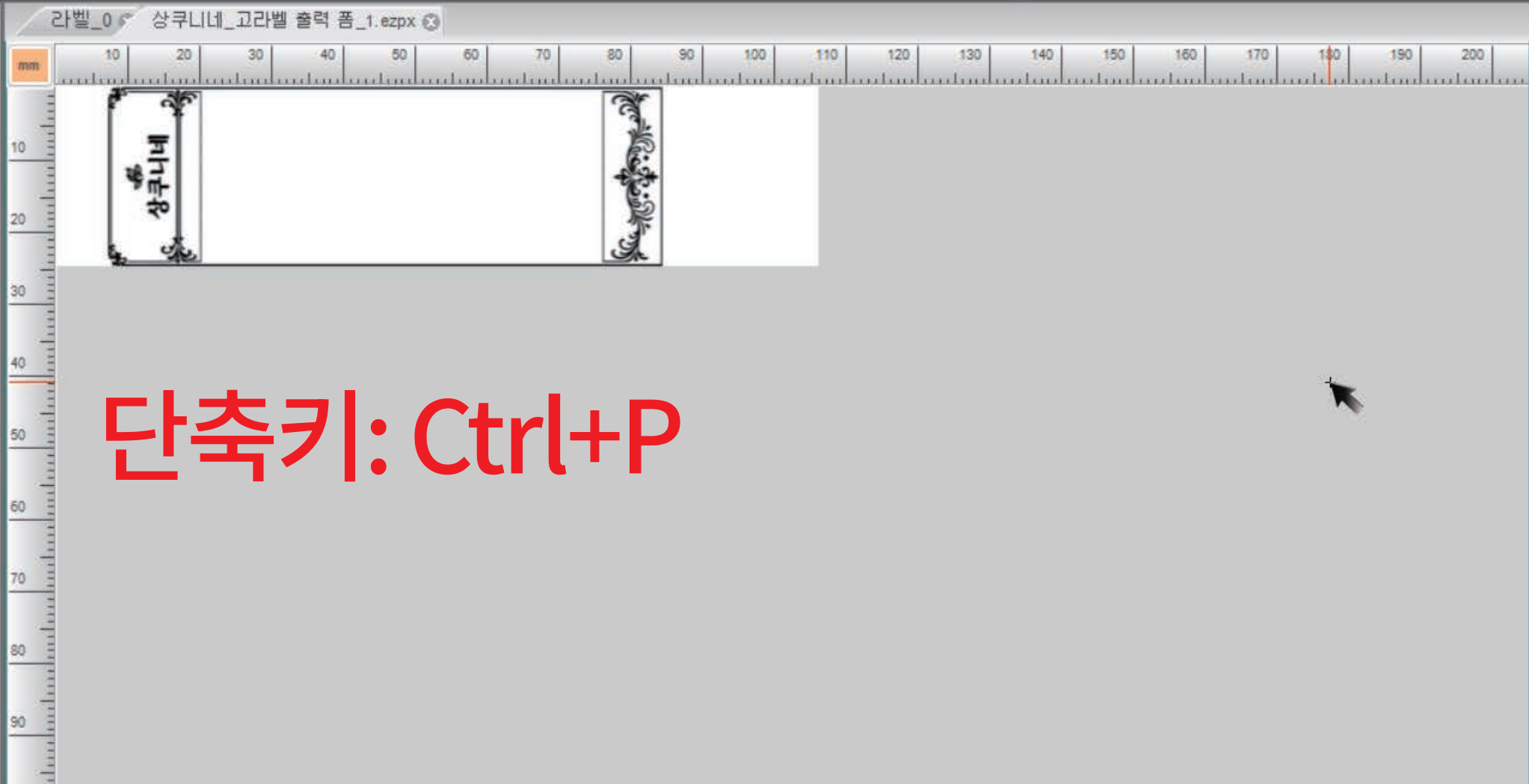
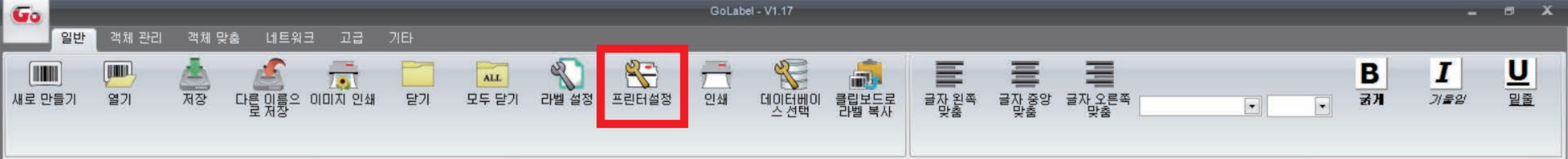
mm



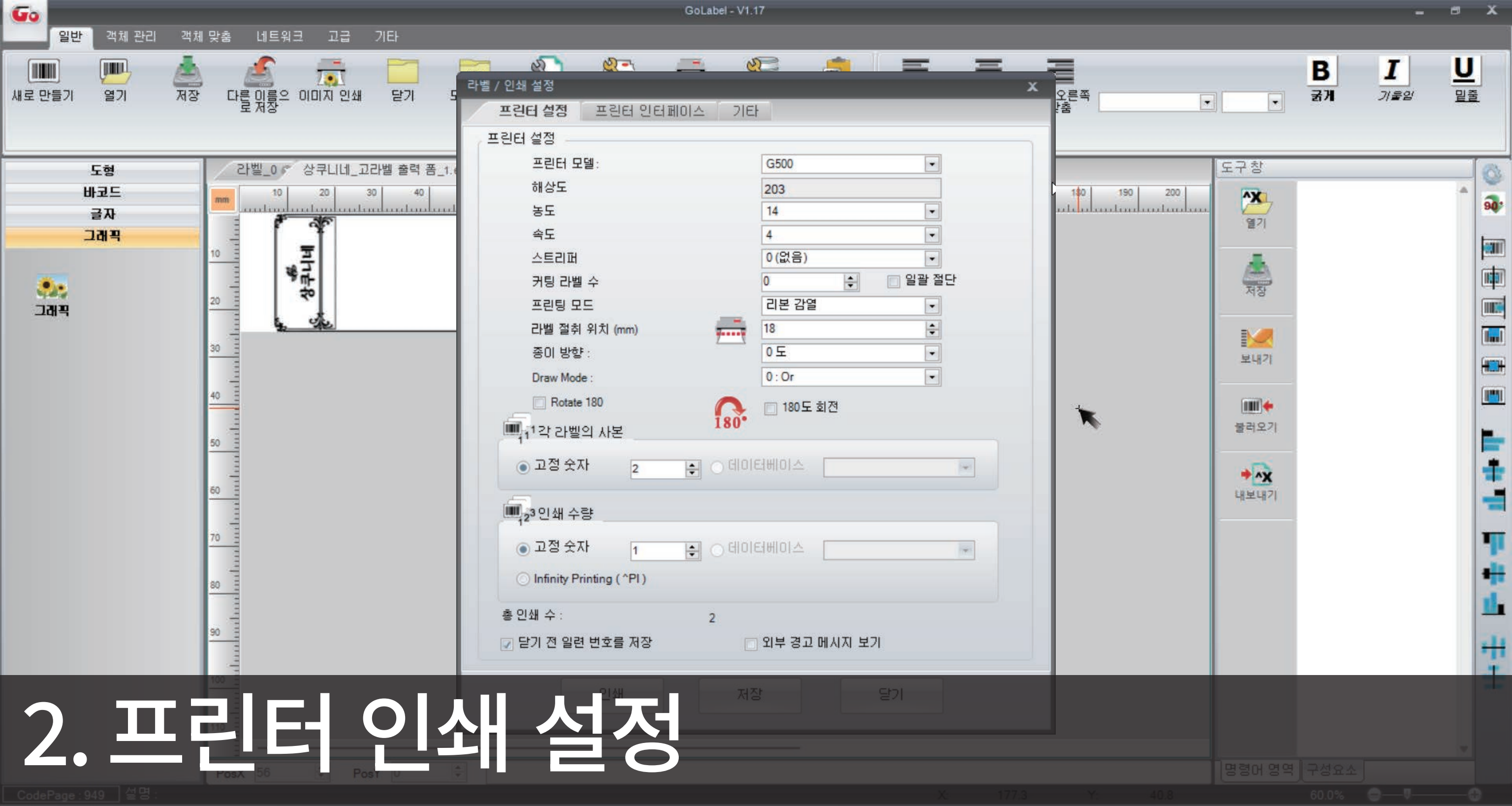
1. 라벨 설정 - 인쇄 방향 확인



1. 라벨 설정 - 용지 유형 확인 (중요)



2. 프린터 인쇄 설정



라벨 / 인쇄 설정

프린터 설정 프린터 인터페이스 기타

프린터 설정

프린터 모델: G500

해상도: 203

농도: 14

속도: 4

스트리퍼: 0 (없음)

커팅 라벨 수: 0 일괄 절단

프린팅 모드: 리본 감열

라벨 절취 위치 (mm): 18

종이 방향: 0 도

Draw Mode: 0: Or

Rotate 180 180도 회전

1 각 라벨의 사본

고정 숫자 2 데이터베이스

2 인쇄 수량

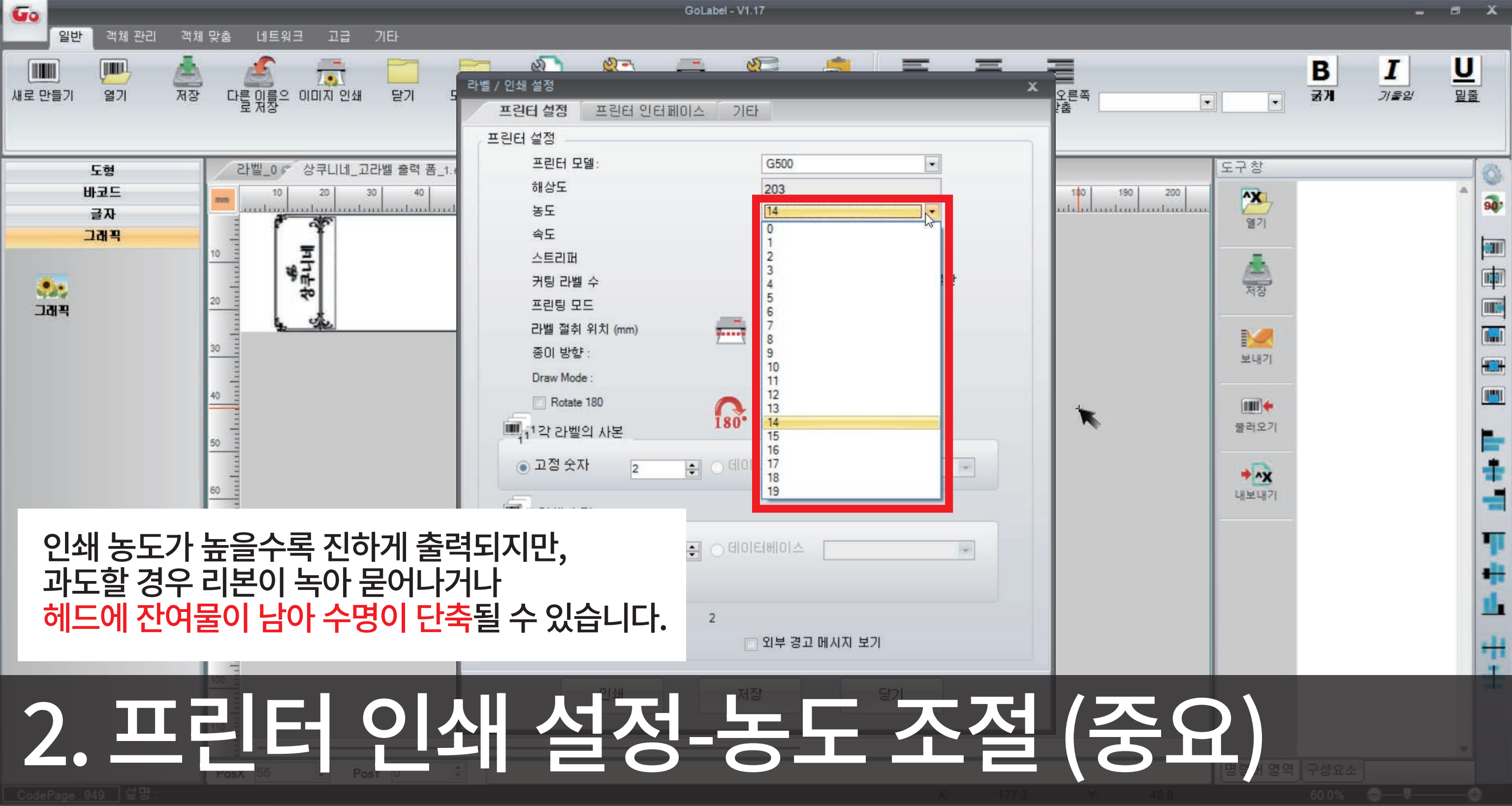
고정 숫자 1 데이터베이스

Infinity Printing (^PI)

총 인쇄 수: 2

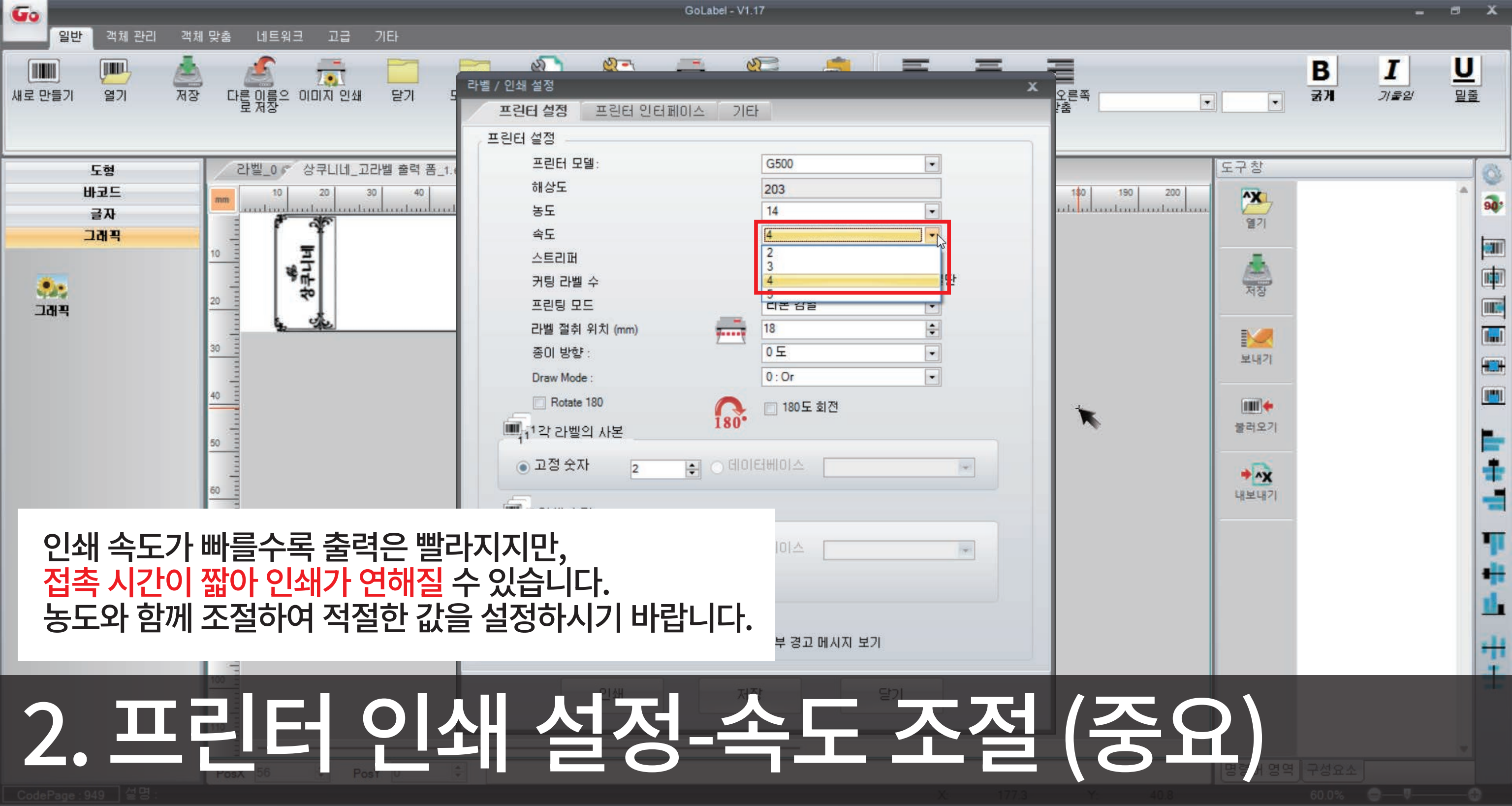
닫기 전 일련 번호를 저장 외부 경고 메시지 보기

2. 프린터 인쇄 설정



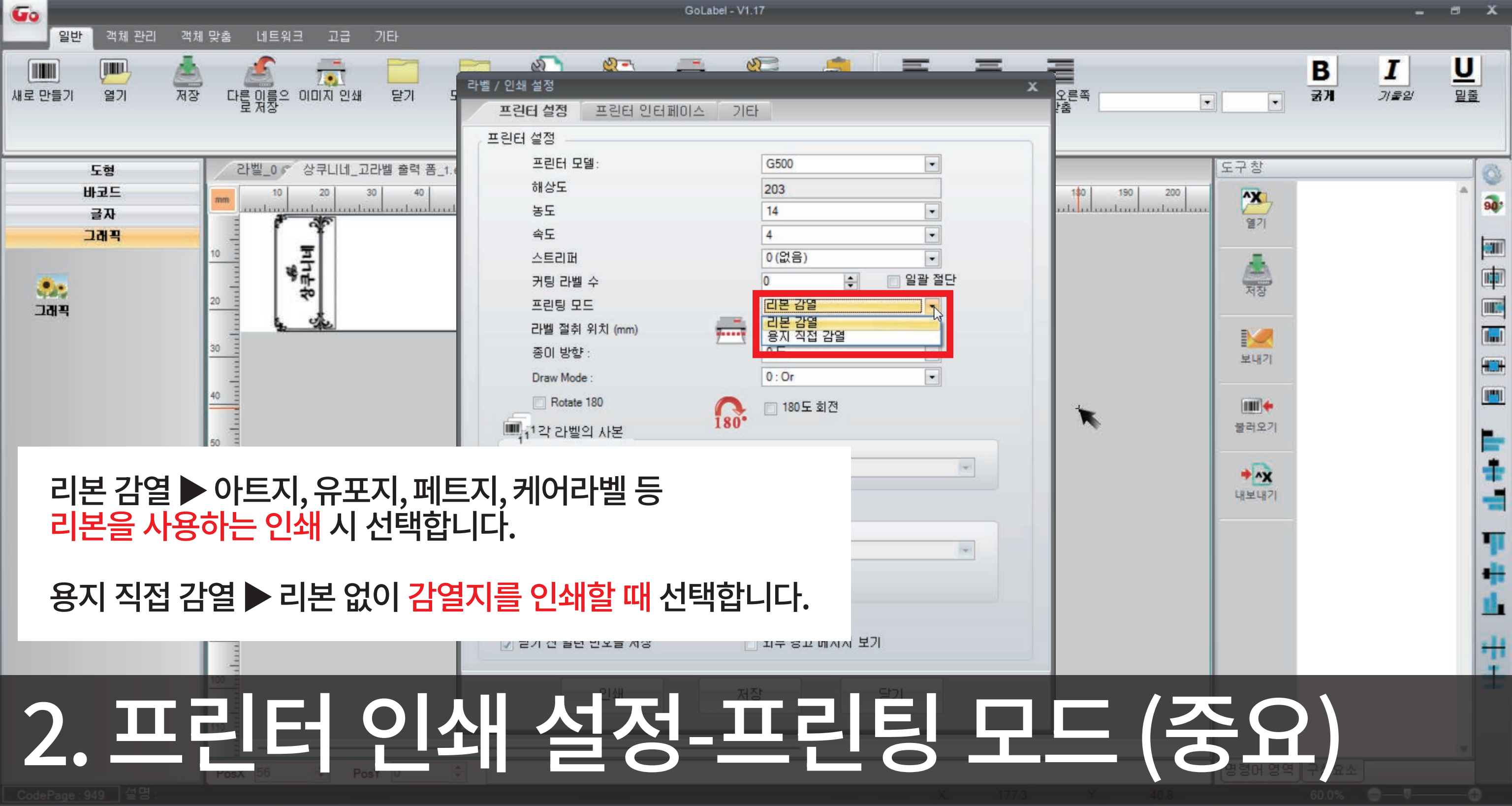
인쇄 농도가 높을수록 진하게 출력되지만,
과도할 경우 리본이 녹아 묻어나거나
헤드에 잔여물이 남아 수명이 단축될 수 있습니다.

2. 프린터 인쇄 설정-농도 조절 (중요)



인쇄 속도가 빠를수록 출력은 빨라지지만,
접촉 시간이 짧아 인쇄가 연해질 수 있습니다.
농도와 함께 조절하여 적절한 값을 설정하시기 바랍니다.

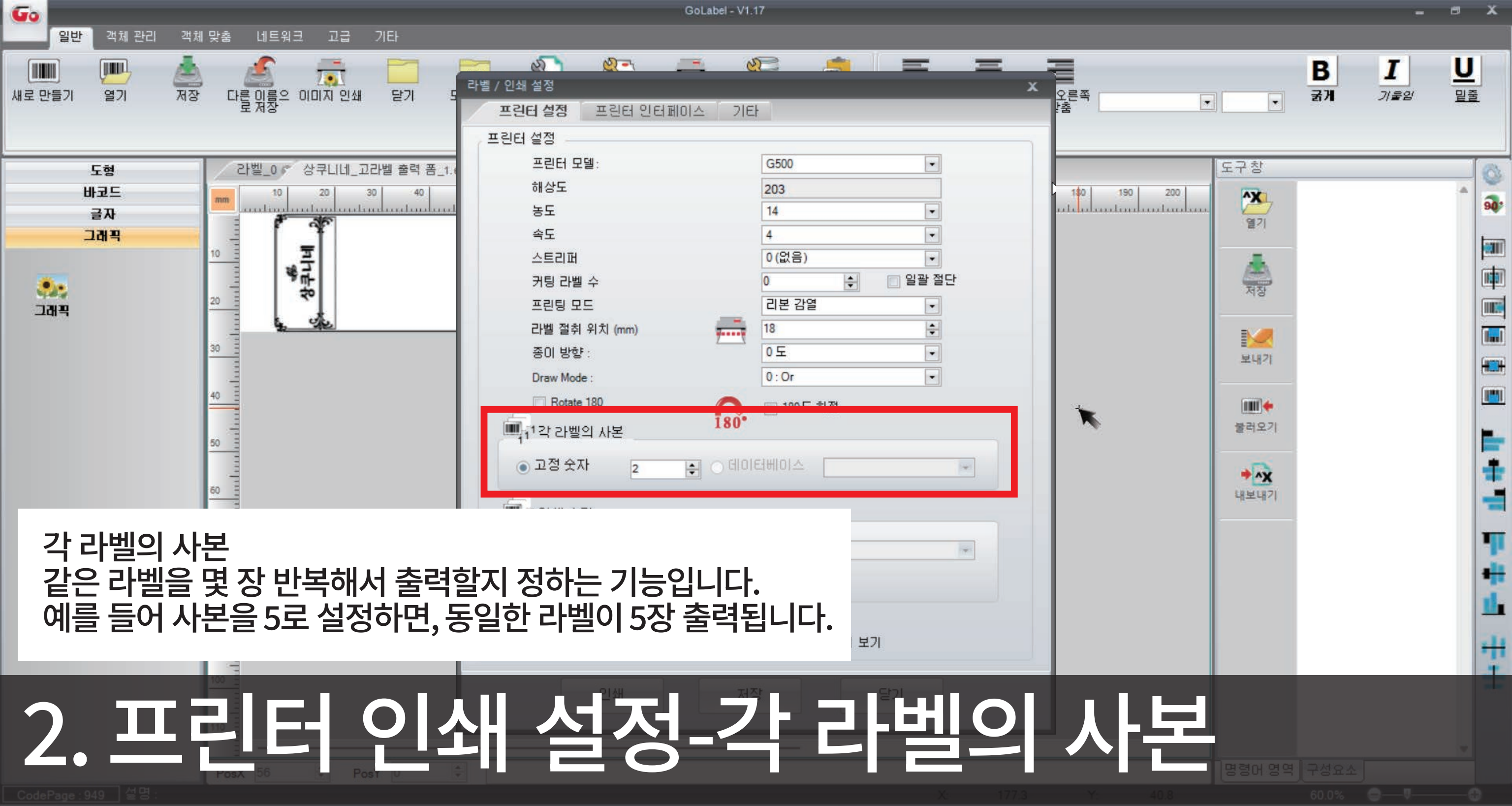
2. 프린터 인쇄 설정-속도 조절 (중요)



리본 감열 ▶ 아트지, 유포지, 페트지, 케어라벨 등
리본을 사용하는 인쇄 시 선택합니다.

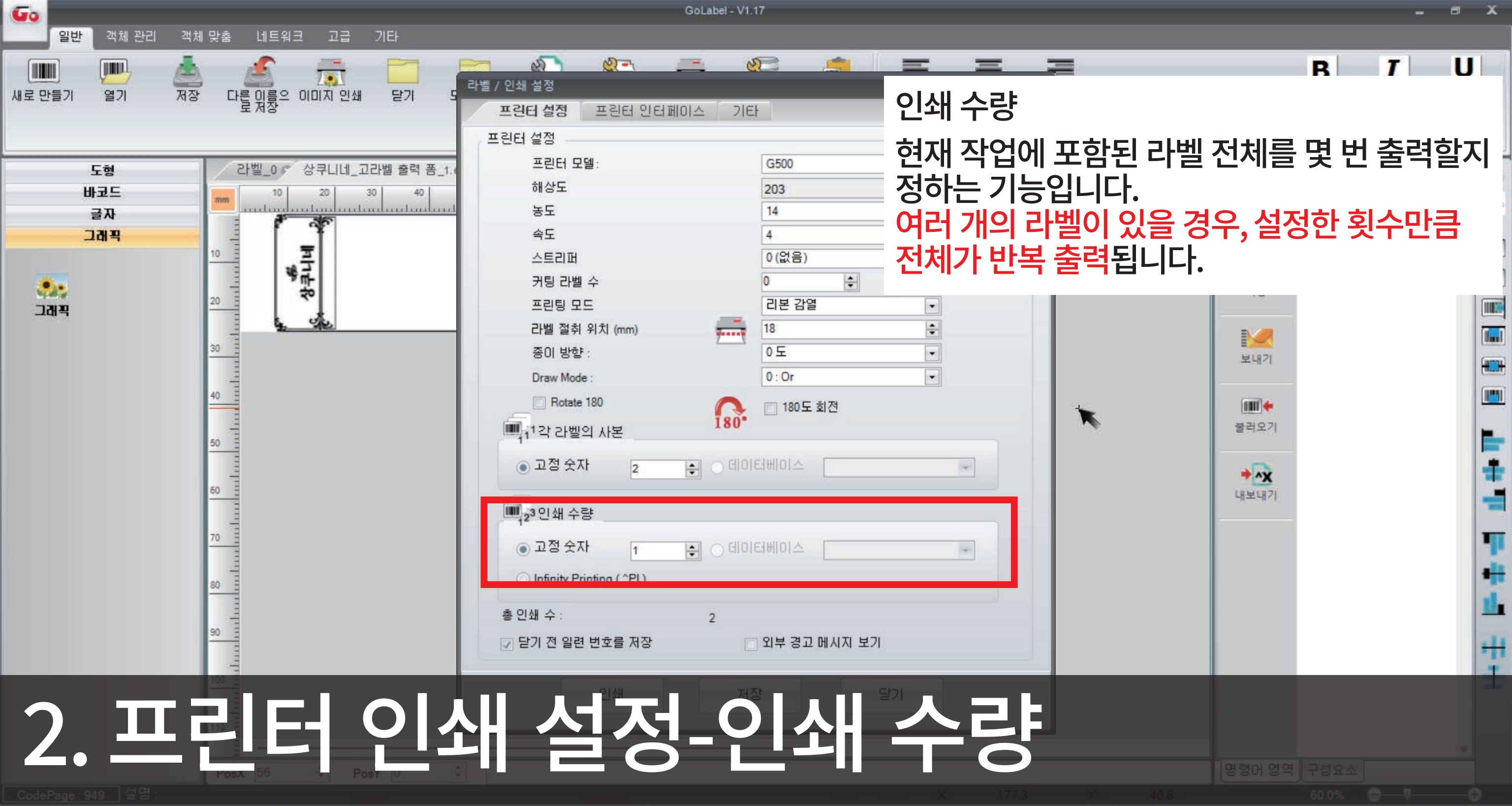
용지 직접 감열 ▶ 리본 없이 감열지를 인쇄할 때 선택합니다.

2. 프린터 인쇄 설정-프린팅 모드 (중요)



각 라벨의 사본
같은 라벨을 몇 장 반복해서 출력할지 정하는 기능입니다.
예를 들어 사본을 5로 설정하면, 동일한 라벨이 5장 출력됩니다.

2. 프린터 인쇄 설정-각 라벨의 사본



인쇄 수량

현재 작업에 포함된 라벨 전체를 몇 번 출력할지 정하는 기능입니다.

여러 개의 라벨이 있을 경우, 설정한 횟수만큼 전체가 반복 출력됩니다.

라벨 / 인쇄 설정

프린터 설정 프린터 인터페이스 기타

프린터 설정

프린터 모델: G500

해상도: 203

농도: 14

속도: 4

스트리퍼: 0 (없음)

커팅 라벨 수: 0

프린팅 모드: 리본 감열

라벨 절취 위치 (mm): 18

종이 방향: 0도

Draw Mode: 0: Or

Rotate 180 180도 회전

1 각 라벨의 사본

고정 숫자 2 데이터베이스

2 인쇄 수량

고정 숫자 1 데이터베이스

Infinity Printing (^PI)

총 인쇄 수: 2

닫기 전 일련 번호를 저장 외부 경고 메시지 보기

2. 프린터 인쇄 설정-인쇄 수량

라벨 폼에 라벨 A와 B, 총 2개의 라벨 데이터가 있는 파일에서
라벨의 **사본**과 **인쇄 수량** 설정에 따른 출력 결과 차이

1) 사본을 3으로 설정한 경우

▶ **각 라벨이 3장씩** 출력됩니다. (결과: A-A-A / B-B-B)

2) 인쇄 수량을 3으로 설정한 경우

▶ **전체 라벨이 3번 반복** 출력됩니다. (결과: A-B / A-B / A-B)

2. 프린터 인쇄 설정-수량 예시

TRONICS 네이버 블로그



식물 네임택 출력 방법을 안내한 블로그 포스팅입니다.

- 식물 네임택 전용 GODEX 프린터기 센서 위치 조절
- 식물 네임택 간격 인식(캘리브레이션)
- 식물 네임택 맞춤형 프린트 기본 설정
- GODEX 전용 프로그램 'GoLabel' 엑셀 데이터 연동 방법

등을 확인할 수 있습니다.

3. 식물 네임택 패키지 안내

TRONICS YOUTUBE



GODEX 프린터기 기본 사용법 영상 재생 목록입니다.

- 라벨 간격 인식(캘리브레이션)
- GODEX 케어원단 거치 방법
- GODEX 먹지 교체 방법

등을 확인할 수 있습니다.

4. GODEX 기본 사용법 안내